

114年度肥胖醫療專業人員核心課程(1)

掃描此QR code，或是點選以下網址進入課程頁面：

<https://ctsso.tmu.edu.tw/signin/Nzg%3D>



★114/4/20(日) 中午12:00才可以開始簽到

課程說明

- 一. 課程開放時間：114年4月20日(中午12:00) - 8月15日(晚上23:59)
- 二. 影片結束後會有10題課後測驗，每題配分10分，滿分100分
- 三. 每堂課後測驗及格分數為60分，可反覆作答
- 四. 完成當天所有課程及測驗及格，才能簽退並獲得學分
- 五. 目前接受線上課程學分學會：中華民國營養師公會全國聯合會、中華民國護理師護士公會全國聯合、中華民國糖尿病衛教學會
- 六. 各學分取得期限：
 - 中華民國糖尿病衛教學會：5/2(五)17:00前簽退
 - 中華民國護理師護士公會全國聯合：5/2(五)17:00前簽退
 - 中華民國營養師公會全國聯合會：7/4(五)17:00前簽退
 - 中華民國肥胖研究學會：8/15(五)23:59前簽退
- 七. 課程關閉前，簽退後仍可繼續觀看影片及考題
- 八. 8月15日(晚上23:59)課程關閉，影片及考題皆無法繼續觀看

點選簽到連結後，會有以下畫面



中華民國肥胖研究學會
Chinese Taipei Society for the Study of Obesity, CTSSO
(Chinese Taipei Association for the Study of Obesity, 1996)

最新消息 學會簡介 ▾ 學會課程 下載專區 ▾ 好站連結 媒體專區 ▾ 聯絡我們

課程簽到

會員
登入



會員簽到

會員登入並簽到

會員請點選會員簽到

非會員簽到

*身分證號碼：

請填入報名時的身分證號碼

送出資料

課程名稱： 【上課專用】114年度肥胖醫療專業人員核心課程(1)

活動開始時間： :

活動結束時間：

簽到開放時間：



課程簽到

課程名稱：	109年度肥
活動開始時間：	2020-04-
活動結束時間：	2020-08-

會員登入

親愛的會員您好：
登入以使用：查詢積分、會員資料修改

帳號 |

密碼 |

新會員密碼預設值為出生年月日
(共六碼，民國XX年XX月XX日)

登入

帳號為身份證字號(英文大寫)
密碼為民國出生年月日(共六碼)

*身分證號碼：

請填入

送出資料





線上課程

課程名稱：	【上課專用】114年度肥胖
報名編號：	4
姓名：	



簽到成功！請觀看影片完成線上課程！

確認

課程說明

- 一、課程開放時間：114年4月20日(中午12:00) - 8月15日(晚上23:59)
- 二、影片結束後會有10題課後測驗，每題配分10分，滿分100分
- 三、每堂課後測驗及格分數為60分，可反覆作答
- 四、完成當天所有課程及測驗及格，才能簽退並獲得學分
- 五、目前接受線上課程學分學會：中華民國營養師公會全國聯合會、中
- 六、各學分取得期限：
 - ▶ 中華民國糖尿病衛教學會：5/2(五)17:00前簽退
 - ▶ 中華民國護理師護士公會全國聯合：5/2(五)17:00前簽退
 - ▶ 中華民國營養師公會全國聯合會：7/4(五)17:00前簽退
 - ▶ 中華民國肥胖研究學會：8/15(五)23:59前簽退
- 七、課程關閉前，簽退後仍可繼續觀看影片及考題
- 八、8月15日(晚上23:59)課程關閉，影片及考題皆無法繼續觀看

授課講師

會出現簽到成功的小視窗，
點選右下角確認即可





授課講師

蕭敦仁 醫師

潘文涵 教授

宋晏仁 醫師

葉志嶸 教授

謝明哲 教授

趙振瑞 教授

陳揚卿 醫師

歐弘毅 醫師

劉俊人 醫師

課程影片

↑ 點選此排可以直接跳至講師影片



蕭敦仁 醫師

為何要學習肥胖醫學-莫忘初衷



學歷

國立臺灣大學職衛所職業醫學 博士

服務單位

敦仁診所 院長

中華民國肥胖研究學會 榮譽理事長

課程影片請點此處播放





中華民國肥胖研究學會

Chinese Taipei Society for the Study of Obesity, CTSSO
(Chinese Taipei Association for the Study of Obesity, 1996)

最新消息 學會簡介 ▾ 學會課程 下載專區 ▾ 好站連結 媒體專區 ▾ 聯絡我們

蕭敦仁 醫師

潘文涵 教授

宋晏仁 醫師

葉志嶸 教授

謝明哲 教授

趙振瑞 教授

陳揚卿 醫師

歐弘毅 醫師

劉俊人 醫師

會員區

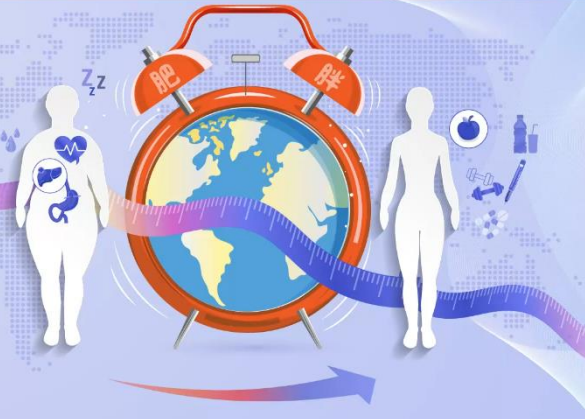
會員出

f

LINE

114年度

肥胖醫學醫療專業人員 核心課程



學歷

國立臺灣大學職衛所職業醫學 博士

服務單位

敦仁診所 院長

中華民國肥胖研究學會 榮譽理事長

影片觀看完畢後，會以下出現考題↓

收合/展開考題

1. 據英國劍橋大學流行病學綜合分析，人類死亡率最低的BMI為何？

- (A) 18.5-22.5
- (B) 22.5-25.0
- (C) 25.0-27.5
- (D) 27.5-30.0

2. 肥胖症致癌機轉，以下何者為非？

- (A) 胰島素抗性IGF-1
- (B) 血脂、血壓過高



蕭敦仁 醫師

葉志嶸 副教授

簡怡雯 教授

林裕誠 醫師

謝明哲 教授

歐弘毅 醫師

D) 27.5-30.0

19. 依據健保資料庫分析，BMI 與健保費用支出，以下敘述何者正確？ (A)

- A) 無論年齡高低，BMI 越大健保支出越高
- B) 只有年紀輕者，BMI 越大花醫療費用越多
- C) 年紀大者，BMI 中等花比較少費用
- D) 以上皆非

20. 依據國衛院 2012 年的研究，BMI 與死亡率的關係為何？ (B)

- A) BMI 越大死亡率越高
- B) BMI 過大與過低者死亡率較高
- C) 老年人的 BMI 過大死亡率最高
- D) 以上皆非

考題為60分及格，不及格者須重新作答

分數: **40** 不及格！請重新作答！

重新作答





中華民國肥胖研究學會

Chinese Taipei Society for the Study of Obesity, CTSSO
(Chinese Taipei Association for the Study of Obesity, 1996)

最新消息 學會簡介 ▾ 學會課程 下載專區 ▾ 好站連結 媒體專區 ▾ 聯絡我們

蕭敦仁 醫師

葉志嶸 副教授

簡怡雯 教授

林裕誠 醫師

謝明哲 教授

歐弘毅 醫師

會員
專區

會員
登出



- B) 24, 27
- C) 25, 30
- D) 24, 28

19. 肥胖症致癌機轉，以下何者為非？(B)

- A) 胰島素阻抗性 IGF-1
- B) 血脂血壓過高
- C) 女性荷爾蒙過高
- D) 慢性發炎 cytokines

20. 肥胖症的健康危害？(D)

- A) 生理
- B) 心理
- C) 社會
- D) 以上皆是

及格後，方可進行下一堂課

分數: **65** 恭喜通過!

重新作答



蕭敦仁 醫師

葉志嶸 副教授

簡怡雯 教授

林裕誠 醫師

謝明哲 教授

歐弘毅 醫師

會員
專區

會員
登出



20. 積極的生活形態管理有助於糖尿病患的血糖與體重控制，在著名的Look AHEAD研究中，追蹤生活形態介入後1年與4年時的糖化血色素及體重變化以下何者為非？(C)

- A) 糖化血色素的改善幅度1年比4年時大
- B) 體重變化量1年比4年時大
- C) 不論1年或4年時糖化血色素的改善幅度都比體重還要明顯
- D) 以上皆正確

分數: **75** 恭喜通過!

重新作答

課程簽退

所有影片觀看完畢且考試皆及格後，方可簽退



中華民國肥胖研究學會

Chinese Taipei Society for the Study of Obesity
(Chinese Taipei Association for the Study of Obesity)

會員專區 ▾ 好站連結 媒體專區 ▾ 聯絡我們

線上課程

課程名稱：	測評
報名編號：	5
姓名：	cts

課程說明

1. 109年4月26日(中午12點) - 5月8日(下午5點)時間內進行第一天的線上課程
2. 影片結束後會有20題課後測驗，每題配分5分
3. 每堂課後測驗及格分數為60分，可反覆作答
4. 完成當天所有課程及測驗及格，才能簽退並獲得學分
5. 目前接受線上課程學分學會：中華民國營養師公會全國聯合會 中華民國護理師護士公會全國聯合會 中華民國糖尿病衛教學會

授課講師

簽退成功

恭喜您完成線上課程！
在課程最後，請您協助完成線上課程滿意度調查表！

確認

請點選確定，會跳出課後問卷。



簽退成功後會跳出滿意度調查表的表單，麻煩學員填寫，給學會一個回饋，謝謝您！

114 年肥胖醫學醫療專業人員線上核心課程滿意度調查表

各位與會者您好：

為使本會能瞭解各位與會者對於此次課程之意見，希望您寶貴的意見能作為我們努力與改進的方向，再次謝謝您的參與和協助！

中華民國肥胖研究學會 秘書處敬上

*必填

一、報名身分 *

- 醫師
- 營養師
- 護理師
- 藥師
- 物理治療師
- 其他：



非常不滿意



非常滿意

二、對本次活動之線上課程安排感到滿意的程度? *

1

2

3

4

5

非常不滿意



非常滿意

三、對學會未來開辦的課程您的建議是：

謝謝~

提交

填寫完畢後，記得按提交。

請勿利用 Google 表單送出密碼。

Google 並未認可或建立這項內容。 [檢舉濫用情形](#) - [服務條款](#) - [隱私權政策](#)

Google 表單

出現此畫面代表表單送出成功，
非常感謝您！

114年肥胖醫學醫療專業人員線上核心課程滿意度調查表

我們已經收到您回覆的表單。

[提交其他回應](#)

Google 並未認可或建立這項內容。 [檢舉濫用情形](#) - [服務條款](#) - [隱私權政策](#)

Google 表單



恭喜您完成第一堂課！